



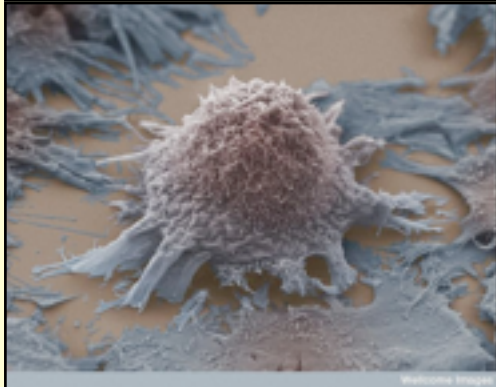
INTRODUCTION A LA MÉDECINE ÉVOLUTIONNISTE

**Santé, médecine et
sciences de l'évolution**



SAMEDI 30 MAI 2015

**de 10H-12H et 14H-18H
par Luc Perino**



*Rien n'a de sens en biologie, si ce n'est
à la lumière de l'évolution
Theodosius Dobzhansky, 1973.*

PRÉSENTATION DÉTAILLÉE =>

À LA MAISON DE LA PHILOSOPHIE

29 RUE DE LA DIGUE, 31300 TOULOUSE - TEL : 05.61.42.14.40

Email : philo@alderan-philosophie.org - Site : www.alderan-philosophie.org

Association ALDÉRAN pour la promotion de la philosophie



INTRODUCTION A LA MÉDECINE ÉVOLUTIONNISTE

Santé, médecine et sciences de l'évolution

par Luc Perino

Médecin, épidémiologiste et spécialiste des maladies tropicales, chercheur invité au CNRS et essayiste

Il ne peut exister de science biologique en dehors des lois de l'évolution. Darwin avait prévu que ses thèses mettraient du temps à s'imposer... Aujourd'hui, il n'est plus un biologiste qui ne puisse penser ou chercher en dehors de ce paradigme évolutionniste que la génétique a consolidé.

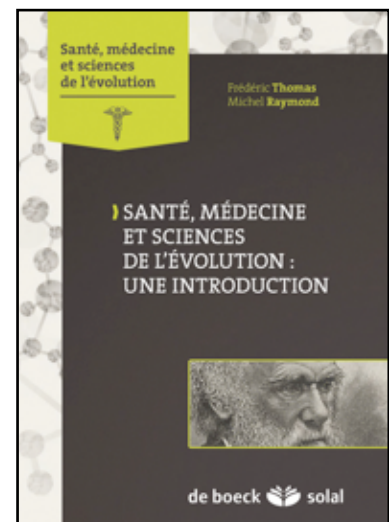
Pourtant, la médecine qui est parente de la biologie, tarde à intégrer ce mode de fonctionnement. La plupart des Universités de Médecine n'enseignent pas les lois de l'évolution et la recherche médicale évolue peu à l'intérieur de ce paradigme. C'est logique, car la grande tradition clinique a débuté bien avant les thèses de Darwin. Les sciences de l'évolution n'ont toujours pas été intégrées à l'enseignement des facultés de médecine, et une courte enquête nous a révélé l'ignorance des médecins sur ces sujets. Aux USA, George Williams et Randolph Nesse ont publié en 1994 l'ouvrage de référence de médecine évolutionniste « *Why we get sick* » qui n'a été traduit en français qu'en 2013.

Pourtant, dès que l'on se met à considérer les causes et explications des pathologies en intégrant la pensée évolutionniste, les voies de recherche qui s'ouvrent sont prodigieuses et réellement fascinantes, explorant les causes phylogénétiques et ontogénétiques des problèmes de santé et envisageant des applications médicales potentielles et réelles de cette approche.

Nous essayons ici d'expliquer les raisons du retard de la France. Les retombées sur notre pratique quotidienne sont encore modestes, mais certaines ont déjà eu lieu sans que les médecins en aient eu réellement conscience. Les projets et recherches réunissant médecins-chercheurs et biologistes de l'évolution concernent désormais des sujets aussi variés que cancer, sommeil, inflammation, ménopause, alimentation et maladies infectieuses...

*Pour préparer ce séminaire
et en savoir plus sur ces questions :*

<http://lucperino.com>



Santé, médecine et sciences de l'évolution, une introduction, de Boeck éditions, 2014, préfacé par Luc Périno.

10H-12H : premier sujet

ASPECTS HISTORIQUES ET THÉORIQUES

Après une brève histoire du rendez-vous raté entre sciences biomédicales et sciences de l'évolution, nous examinerons les raisons culturelles (différentes conceptions d'un organisme), structurelles (temporalité du soin), et aussi conjoncturelles de la persistance du hiatus. Nous expliquerons ce que sont l'évolution et la médecine évolutionniste, son histoire récente et les principales hypothèses de départ comme celle de la sénescence (pléiotropie antagoniste) et l'hypothèse hygiéniste

12H-14H : BANQUET PHILO

avec l'intervenant dans un restaurant à côté de l'association pour continuer à débattre et discuter librement (voir bulletin d'inscription ci-joint).

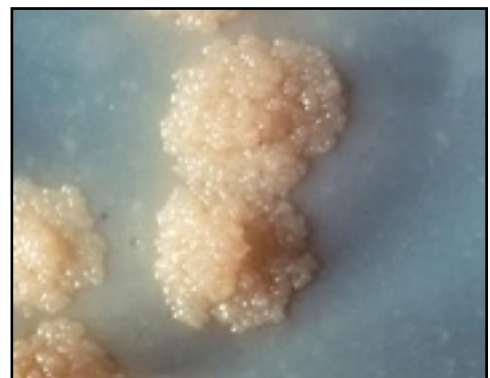
14H-16H : deuxième sujet

ASPECTS CLINIQUES

Les développements actuels de la pensée évolutionniste en médecine recouvrent pratiquement toutes les disciplines médicales. Nous aborderons les sujets les mieux établis scientifiquement. Résistance et virulence des pathogènes. Dilemme obstétrical, médicalisation de l'accouchement, empreinte génomique parentale, conflits fœto-maternels. Allaitement artificiel. Redécouverte du microbiote intestinal. Maladies auto-immunes et allergiques. Cancérologie. Psychiatrie et théorie de la détection du signal. Etc. selon les demandes des participants...

«Aucun problème biologique ne peut être résolu jusqu'à ce que les causes proximales et évolutionnistes aient été toutes deux élucidées. L'étude des causes évolutionnistes est une part légitime de la biologie autant que celle de ses causes physico-chimiques»

Ernst W. Mayr, 1982



Bactéries *Mycobacterium tuberculosis* capables d'évoluer pour déjouer les défenses immunitaires.

INSCRIPTION PRÉALABLE INDISPENSABLE

Le nombre de places est limité, l'inscription préalable est donc indispensable. Seul le règlement vaut inscription, aucune inscription ne sera validée sans le règlement. Ouverture des inscriptions à partir du 1er septembre 2014, clôture des inscriptions au 28 mai 2015.

INSCRIPTION PRIORITAIRE POUR LES ADHÉRENTS

Les places sont réservées en priorité aux adhérents de l'association.

BANQUET PHILO LE MIDI AVEC L'INTERVENANT

Un repas dans un restaurant du quartier est proposé le midi avec notre intervenant (compter environ 15/20€ par personne), cela permettra de se restaurer à 5 minutes de l'association et de continuer à échanger convivialement avec lui. Pensez à vous inscrire pour le repas en cochant la case correspondante dans le bulletin d'inscription.

ENREGISTREMENT DU SÉMINAIRE - PHILO REPLAY

Ce séminaire sera enregistré et sera disponible en podcast **PHILO REPLAY** et en **CD** auprès de notre service AUDIOTHÈQUE.

BULLETIN D'INSCRIPTION : "LA PENSÉE ÉVOLUTIONNISTE EN MÉDECINE"

Renvoyez ce bulletin avec votre règlement à l'ordre de Association ALDÉРАН,
29 rue de la digue, 31300 Toulouse

Nom : Prénom :

Adresse (si pas adhérent) :

Code Postal : Ville :

Tél ou email :

Participation : - non-adhérent 30€ - adhérent 20€ - Deuxième cycle et + 10€
 - réservation **BANQUET PHILO** (règlement auprès du restaurant)

Date : Signature :

RÉSERVÉ ADMINISTRATION - CODE 1810-006 : N° Inscription :

- Auditeur - Adhérent - 2ème K et + - Invité